

Département de l'instruction publique,  
de la formation et de la jeunesse

Enseignement secondaire II

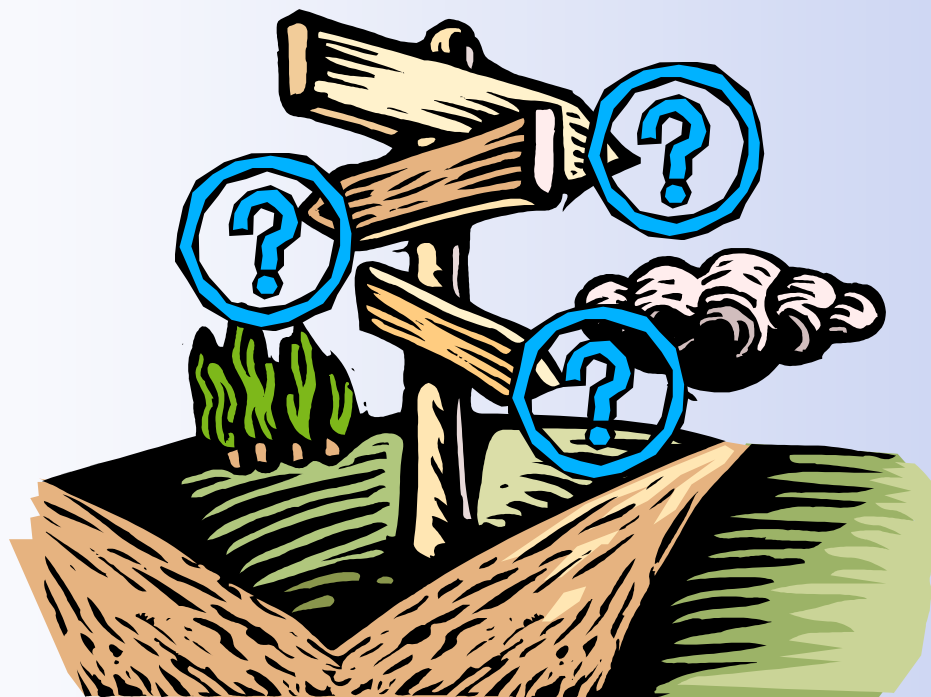
Collège de Genève

# La maturité gymnasiale

Région Cité

28 janvier 2019

# Les voies de formation après la 11<sup>e</sup> année de scolarité



# Après le CO

## 2 types de filières de formation

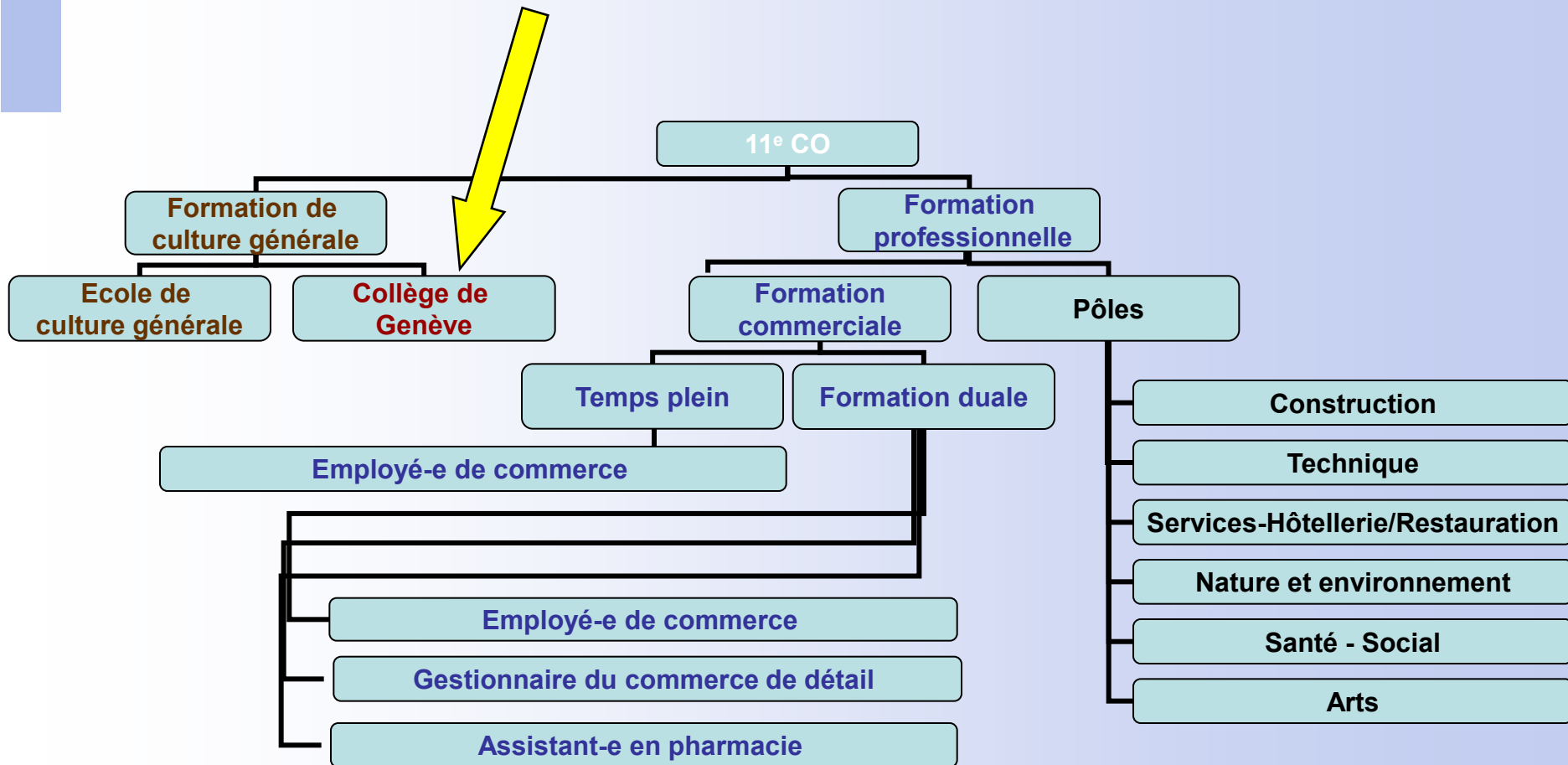
1

Une formation  
professionnelle

2

Une formation de  
culture générale

# Formations au secondaire II



# La filière de culture générale au Collège de Genève

**Durée de formation:** 4 ans

**Titre obtenu:** Certificat de maturité gymnasiale fédérale

**Particularité:** Formation ultérieure dans une université ou dans une école polytechnique fédérale

# Conditions d'admission au Collège

Sont admis les élèves de 11<sup>e</sup> année :

- a) promus de la section « LS »
- b) promus de la section « LC », sous réserve des conditions cumulatives suivantes :
  - moyenne générale égale ou supérieure à 5.0 et au plus une seule moyenne annuelle insuffisante à l'exclusion du français et des mathématiques
  - moyenne des disciplines principales (français, mathématiques, allemand et discipline de section) égale ou supérieure à 4.5

# Bons indicateurs

- **Résultats constants ou en progression**
- **Bons résultats d'EVACOM**

# Prérequis pour la formation gymnasiale

- Être à l'aise dans l'ensemble des disciplines enseignées au cycle d'orientation
- Manifester de l'intérêt pour les études



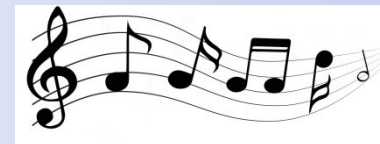
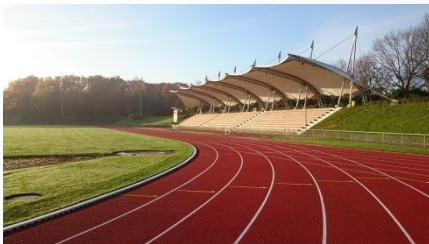
# Aspects généraux de la formation gymnasiale

- **Longueur des études**
- **Pas de spécialisation, mais un choix d'options**
- **Acquisition d'une culture générale la plus vaste possible pour poursuivre sa formation dans une spécialisation après l'obtention du certificat de maturité**

# Etre prêt à mener de front la variété et à la diversité des disciplines



- Langues
- Sciences
- Sciences humaines
- Arts
- Sport



# Aptitudes indispensables

- **Goût, curiosité pour la démarche intellectuelle**
- **Capacité d'abstraction**
- **Autonomie**
- **Rigueur**
- **Sens de l'organisation**
- **Capacité à gérer un volume de travail important**
- **Persévérance dans les apprentissages**

# Cette formation offre

- **du plaisir en proportion de l'investissement consenti**
- **les outils pour une meilleure compréhension de soi et du monde**
- **la certification qui ouvre les portes de l'université et des écoles polytechniques fédérales**

# Quelques conseils

**Avant de venir s'inscrire, l'élève définit le profil des études qu'il veut entreprendre et tient compte des éléments suivants :**

- **ce qui est imposé et ce qui est optionnel**
- **ses goûts, ses aptitudes et ses motivations**

# La formation gymnasiale repose sur un système articulé autour de choix d'options

- I. Onze disciplines fondamentales
- II. Une option spécifique
- III. Une option complémentaire
- IV. Un travail de maturité
- V. Une discipline particulière



# I. Onze disciplines fondamentales

1. Français
2. 2<sup>e</sup> langue nationale
3. 3<sup>e</sup> langue (nationale ou anglais ou latin)
4. Mathématiques (deux niveaux)
5. Physique (deux niveaux)
6. Chimie
7. Biologie

# I. Onze disciplines fondamentales

**8. Histoire**

**9. Géographie**

**10. Philosophie**

**11. Arts visuels ou musique**



## II. Une option spécifique à choix

- **4<sup>e</sup> langue** (latin ou grec ou espagnol ou anglais ou 3<sup>e</sup> langue nationale)
- **Physique et applications des mathématiques**
- **Biologie et chimie**
- **Économie et droit**
- **Arts visuels**
- **Musique**

Permet  
d'approfondir un  
domaine  
d'étude



# III. Une option complémentaire

- **Applications des mathématiques**
- **Physique**
- **Chimie**
- **Biologie**
- **Géographie**
- **Histoire**

Permet de renforcer  
un profil  
ou de diversifier sa  
formation



## III. Une option complémentaire (suite)

- **Économie et droit**
- **Philosophie**
- **Arts visuels**
- **Musique**
- **Sport**
- **Informatique**

# IV. Un travail de maturité

**Rédaction et soutenance d'un travail effectué pendant les deux dernières années d'études**

# V. Une discipline particulière

## Éducation physique

# Quand et que choisir ?

- **Choix pour l'entrée en 1<sup>re</sup> année**
  
  
  
  
  
  
  
  
  
  
- **Choix pour l'entrée en 3<sup>e</sup> année**

# Choix pour l'entrée en 1<sup>re</sup> année

Ces choix sont arrêtés en avril, à l'inscription.

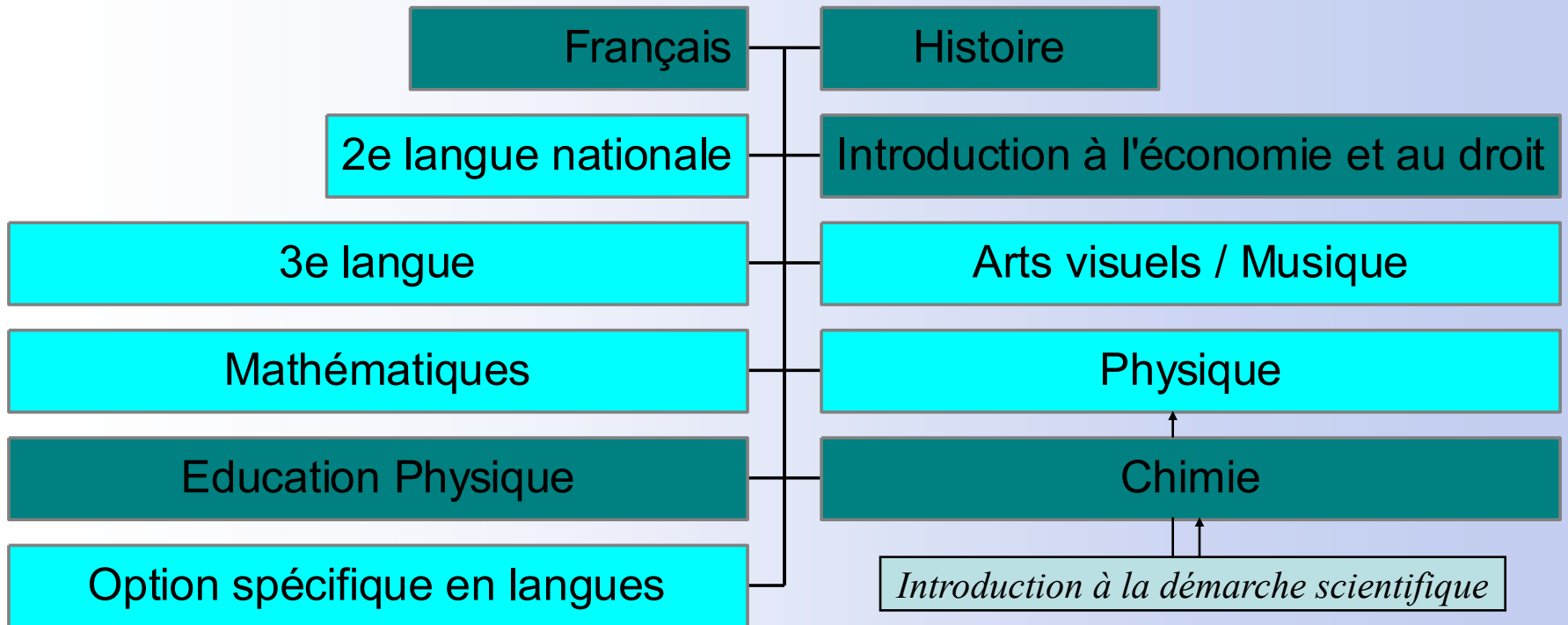
- La 2<sup>e</sup> langue nationale en DF
- La 3<sup>e</sup> langue en DF
- L'OS
- Le niveau de mathématiques
- La branche artistique

# Choix pour l'entrée en 3<sup>e</sup> année

- **L'option complémentaire**
- **L'orientation du travail de maturité**



# Programme de 1<sup>re</sup> année



# Maturité mention bilingue : deux modèles

## ... par enseignement dans la langue choisie

Une partie des cours est donnée dans la langue choisie.

## ... par séjours linguistiques et scolaires

Une partie du cursus est effectuée dans une autre région linguistique.



# Maturité mention bilingue par enseignement dans la langue choisie

- Sensibilisation dans le cadre de cours donnés partiellement dans la langue choisie en 1<sup>re</sup> année
- Plusieurs cours donnés dans la langue choisie (minimum 800 heures en 2<sup>e</sup>, 3<sup>e</sup> et 4<sup>e</sup> années)
- Les établissements qui offriront ce cursus à la rentrée 2019 sont :
  - Calvin, de Candolle et de Staël pour l'allemand
  - André-Chavanne et Rousseau pour l'anglais



# Maturité mention bilingue par séjours linguistiques et scolaires

- Préparation au séjour en 1<sup>re</sup> année
- Séjour d'un semestre ou d'une année en 2<sup>e</sup> année
- Au retour, selon la longueur du séjour, 1 ou 2 cours dans la langue cible ainsi que le travail de Pour le séjour d'une année : travail de maturité dans la langue choisie
- Les établissements qui offriront ce cursus à la rentrée 2019 sont :  
Emilie-Gourd, Claparède, de Saussure, Sismondi et Voltaire



# Conditions d'admission en maturité mention bilingue anglais et allemand

L'admission au 12<sup>e</sup> degré en maturité mention bilingue s'adresse en priorité aux élèves non allophones qui satisfont aux conditions suivantes :

1. être admissible au Collège de Genève, selon les normes d'admission en vigueur (en provenance de LS);
2. avoir obtenu en 11<sup>e</sup> année, une note égale ou supérieure à 4.8 en français et dans la langue choisie , tant à l'inscription qu'à la fin de l'année ;
3. confirmer ses résultats en 1<sup>re</sup> du Collège en français et dans la langue choisie à la fin de la 1<sup>re</sup> année.

Séance d'information: 4 février 2019  
à l'aula Frank-Martin à 20h00

# Dates des inscriptions

- **POUR LES ÉLÈVES NE PROVENANT PAS DU CYCLE D'ORIENTATION**

*Mercredi après-midi 27 mars 2019 dès 13h30*

(au collège de Saussure)

- **POUR LES ÉLÈVES DU CYCLE D'ORIENTATION**

*Jeudi 11 avril 2019 en fin d'après-midi*

(dans un des centres d'inscription)

# Inscriptions en avril

Les choix de disciplines sont définitifs en avril.  
Ils ne peuvent être modifiés en juin.

Le choix de la maturité bilingue en allemand ou en anglais, par enseignement ou par séjour, est définitif.

# Répartition géographique

- La répartition des élèves dans les divers collèges dépend des choix d'options des élèves et de leur domicile.
- Un élève n'est pas forcément attribué au collège le plus proche de son domicile.
- Des demandes d'attribution (pour motifs impérieux) pourront être formulées après les inscriptions d'avril.



# Pour compléter votre information

- <http://www.geneve.ch>